

CUADERNO DE COYUNTURA TURÍSTICA

NÚMERO 7.

Octubre 2017

24 de Octubre 2017

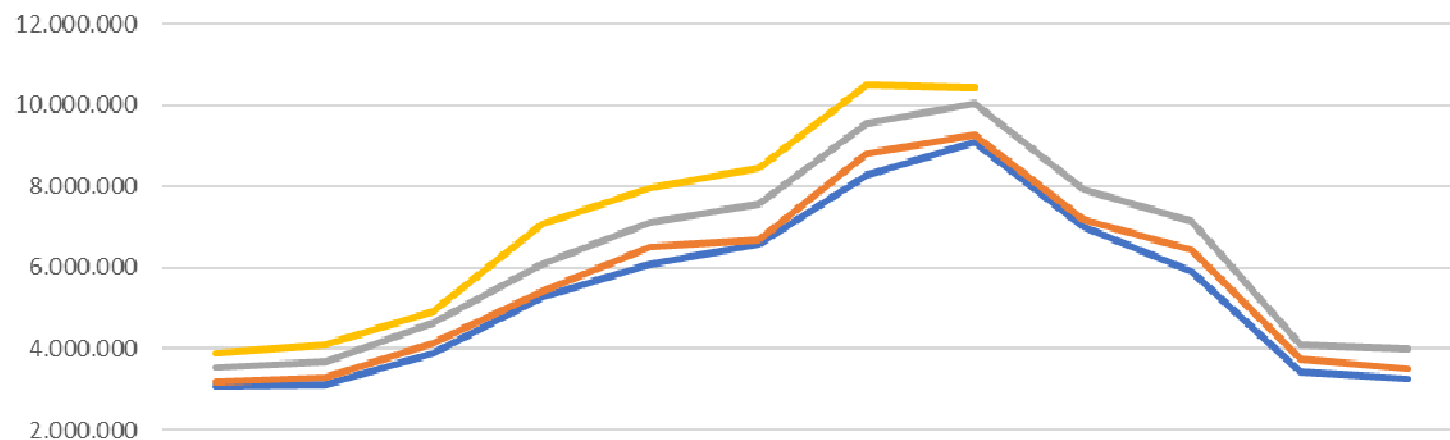


UNIVERSIDAD
NEBRIJA

Número de TURISTAS

Crecimiento **anual**
hasta agosto
2017/2016 9,39 %

EVOLUCIÓN DEL TURISMO INTERNACIONAL



	E	F	M	A	M	J	J	A	S	O	N	D
2014	3.060.79	3.116.38	3.896.45	5.262.23	6.090.62	6.580.91	8.264.11	9.080.82	7.009.22	5.891.15	3.424.91	3.261.30
2015	3.171.75	3.283.00	4.152.91	5.403.22	6.509.51	6.680.00	8.801.64	9.266.79	7.184.76	6.432.34	3.754.80	3.512.91
2016	3.526.53	3.678.72	4.627.20	6.086.32	7.111.15	7.552.75	9.545.79	10.027.4	7.932.60	7.137.72	4.098.26	3.990.44
2017	3.904.30	4.118.20	4.907.55	7.060.04	7.943.82	8.432.07	10.510.5	10.426.0				

— 2014 — 2015 — 2016 — 2017



*Fuente: Frontur, INE.

UNIVERSIDAD
NEBRIJA

Número de TURISTAS

Crecimiento anual
acumulado hasta
agosto en
2017 según el INE

9,39 %

vs

Crecimiento turístico
internacional según
OMT en 2017
(periodo Enero/Julio)

≈ 6 %



*Fuente: Frontur, INE.

Número de TURISTAS

Crecimiento intermensual del número de
turistas llegados a España en 2017
respecto a 2016 (%)

MESES	2017
ENERO	10,77
FEBRERO	7,99
MARZO	7,25
ABRIL	10,18
MAYO	10,61
JUNIO	10,85
JULIO	10,68
AGOSTO	9,40



Crecimiento mensual hasta
agosto (media aritmética)
2017 **9,72 %**



*Fuente: Frontur, INE.

Número de TURISTAS

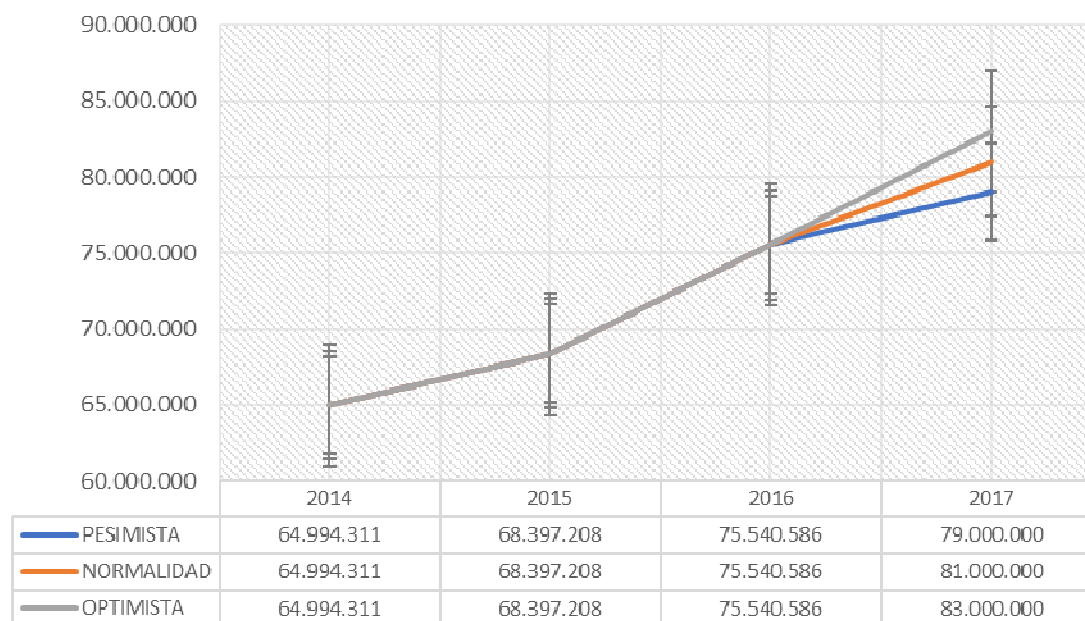
DIFERENTES ESCENARIOS DE CRECIMIENTO

Escenario	Aumento Estimado (%)	Aumento Estimado (índice en base 1)	Nº de turistas estimado (millones)
Pesimista	< 5,0	1,035	79
Realista	>5,0<7,5	1,075	81,5
Optimista	>7,5	1,11	83

TASAS DE VARIACIÓN ENERO/DICIEMBRE SEGÚN ESCENARIOS

PESIMISTA	4,58%
NORMALIDAD	7,23%
OPTIMISTA	11,00%

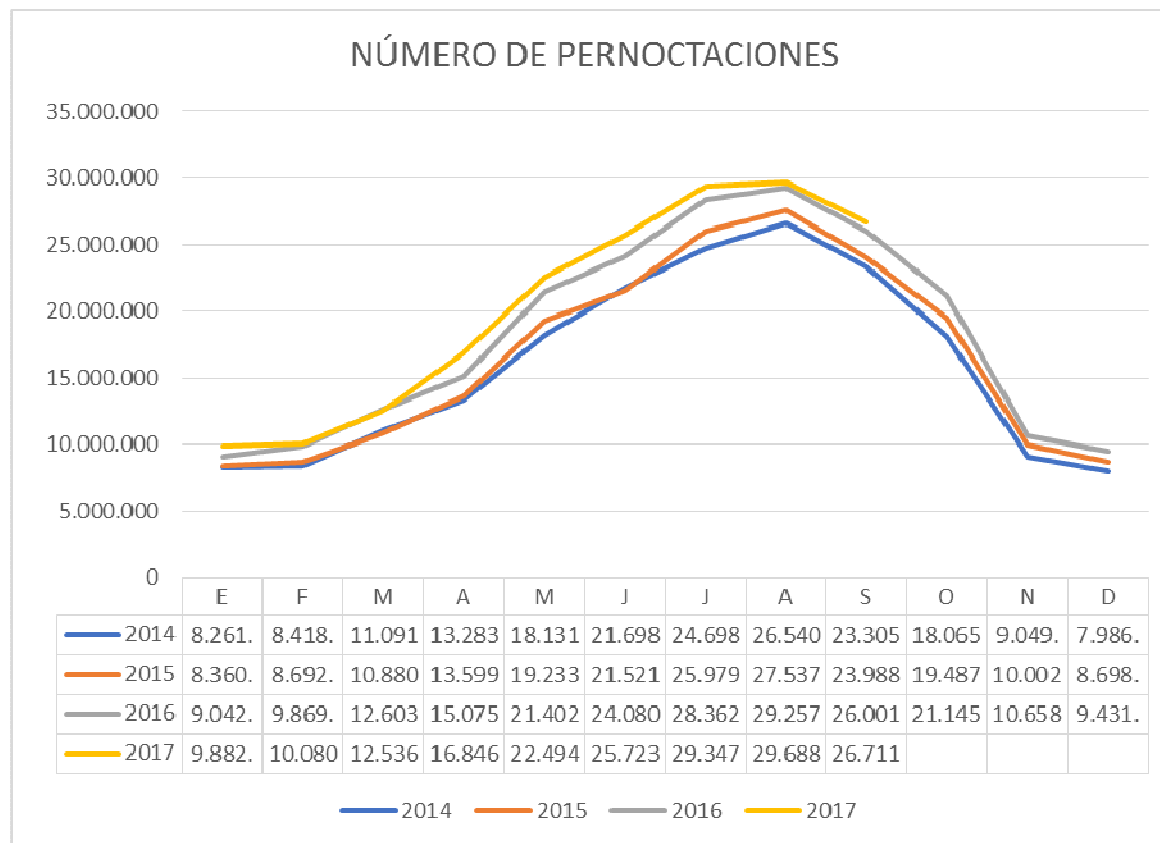
ESCENARIOS DE PREVISIÓN DE LA DEMANDA TURÍSTICA INTERNACIONAL EN ESPAÑA



*Fuente: Frontur, INE.

Pernoctaciones hoteleras

Crecimiento anual del
número de
pernoctaciones
2017/2016 4,34 %




*Fuente: Frontur, INE (EOH)

Número de PERNOCTACIONES

Crecimiento intermensual del número de pernoctaciones en España en 2017 respecto a 2016 (%)

Meses	Porcentajes
Enero	9,32
Febrero	5,50
Marzo	3,09
Abril	5,89
Mayo	5,64
Junio	5,95
Julio	5,37
Agosto	4,61
Septiembre	2,73



Crecimiento MEDIA
MENSUAL
2017 5,34 %



*Fuente: EOH, INE.

Número de PERNOCTACIONES

DIFERENTES ESCENARIOS DE CRECIMIENTO			
Escenario	Aumento Estimado (%)	Aumento Estimado (índice en base 1)	Nº de PERNOCTACIONES ESTIMADO (Millones)
Pesimista	< 4,5	1,041	225,78
Realista	>4,5<6,0	1,051	227,00
Optimista	>6,0	1,065	228,60

TASAS DE VARIACIÓN ENERO/DICIEMBRE SEGÚN ESCENARIOS

PESIMISTA	4,10%
NORMALIDAD	5,12%
OPTIMISTA	6,45%

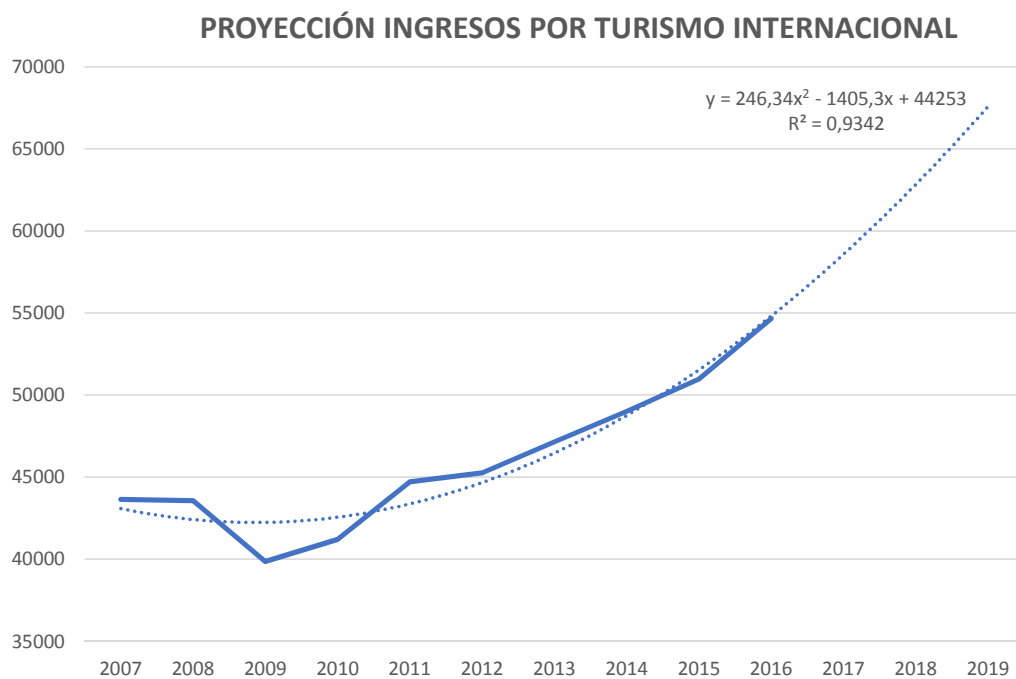
PERNOCTACIONES HOTELERAS TURISMO INTERNACIONAL



*Fuente: Frontur, INE.

Ingresos turismo internacional

Se estima según la función que en 2017 se llegue a registrar unos ingresos de **60.000 millones de euros**



AÑOS	Millones €
2007	43650
2008	43561
2009	39856
2010	41217
2011	44712
2012	45267
2013	47163
2014	49011
2015	50988
2016	54660



*Fuente: Balanza de Pagos. Banco de España

**Ingresos
turismo
internacional**

Aumento de los Ingresos no residentes Enero/Julio

12,50 %

Los ingresos aumentan más que el número de turistas que llegan a nuestro país



*Fuente: Balanza de Pagos. Banco de España.

Balance economía española

Crecimiento anual
de la economía
española 2017
3,1 %

ESTIMACIÓN DE LA ECONOMÍA ESPAÑOLA EN 2017	
DATOS MACROECONÓMICOS NACIONALES	
Remuneración de los asalariados	549.370€
Impuestos netos de subvenciones sobre la producción y las importaciones	118.204€
Excedente de explotación bruto / Renta mixta bruta	485.622€
Renta nacional bruta	1.153.196€
Remuneración de los asalariados	47,64%
Impuestos netos de subvenciones sobre la producción y las importaciones	10,25%
Excedente de explotación bruto / Renta mixta bruta	42,11%
Consumo Familiar	652.351€
Formación Bruta de Capital	230.578€
Valor total de la producción	2.136.040€
Valor de las importaciones	345.145€



*Fuente: Elaboración propia a partir de las Cuentas Nacionales INE (2017).

UNIVERSIDAD
NEBRIJA

Balance economía española

Partimos de un PIB turístico en 2016 de **11,5%** (estimación Manuel Figuerola, Universidad Antonio de Nebrija)

INFORMACIÓN TURISTICA DIRECTA 2017	
Ingresos Turismo BP	60.600
Pasajes internacionales	9.100
Gasto turismo AAPP Y Empresas	16.500
Empleo directo	1.280.000
Consumo turístico Residentes Exterior	19.500
Salario medio turístico	24.000
Consumo turístico exterior	18.500
Multiplicador producción	1,89
Reductor importaciones	0,8546
Multiplicador empleo	1,7
Consumo turístico familiar	0,112
Formación Bruta capital turístico	0,0940
Empleo total (D+I)	2.176.000

COEFICIENTES DE LA ECONOMIA 2017	
Factor renta producción	0,540
Cotización social/Benefic.	0,22
Consum capital fijo/Benef.	0,18
Exced. Explotac/Benefic.	0,25
IRPF/sobre la producción	0,040
IS/sobre la producción	0,019
Impuestos sobre producción	0,031
Otros impuestos indirectos	0,03
Salarios/Remuneraciones	0,8
Cotiz.Soc/Remunerac.	0,2

CUENTA DE LAS FAMILIAS			
DEBE		HABER	
Consumos Turísticos	Millones €	Origen Consumos	Millones €
No Residentes	60.600	Producción Nacional Directa	120.293
Residentes	54.563		
ASFL y Empres	16.500	Importaciones	20.470
Pasajes Internacionales	9.100		
TOTAL	140.763	TOTAL	140.763

*Fuente: Elaboración propia a partir de las Cuentas Nacionales INE (2017).

Repercusión PIB

CUENTA DE RENTA

fuentes	millones €		millones €
SALARIOS	52.064	VABDIRECTO	64.943
COTIZACIÓN SOCIAL	13.016	VABINDIRECTO	57.800
CONSUMO DE CAPITAL F.	24.082	IMPUESTOS INDIRECTOS	7.048
EXCEDENTE BRUTO E.	33.447	IVA	6.821
IMPUESTOS PRODUCC.	14.003		
TOTAL	136.611	TOTAL	136.611

CÁLCULO RENTA TURÍSTICA (EN TÉRMINOS DE PIB)

PRODUCCIÓN * MULTIPLICADOR * REDUCTOR IMPORTACIONES*
FACTOR RENTA + IMPUESTOS INDIRECTOS =

$$140.763 * 1,89 * 0,8546 * 0,54 + 13.869 =$$

136.777 Millones de €

11,86 % PIB TURÍSTICO 2017

Estimación Manuel Figuerola Palomo
(Universidad Antonio de Nebrija)



*Fuente: Elaboración propia a partir de las Cuentas Nacionales INE (2017).

UNIVERSIDAD
NEBRIJA

PREVISIÓN CONSUMO INTERNO

$$\text{TUR}(i) = K * \text{RPC}(i)^e$$

Corte transversal del turismo doméstico a nivel internacional 2010

	Gasto por turista (\$)	Renta per cápita
BELGICA	1.592	49.052
BRASIL	388	12.054
CANADA	2.419	52.609
CHINA	168	7.758
FRANCIA	2.142	43.798
ALEMANIA	2.017	47.068
INDIA	29	1.699
ITALIA	2.024	36.222
JAPON	3.082	36.037
MEXICO	385	10.880
HOLANDA	2.399	52.190
RUSIA	283	13.007
ESPAÑA	1.300	27.000
REINO UNID	2.166	46.897
USA	3.468	56.317

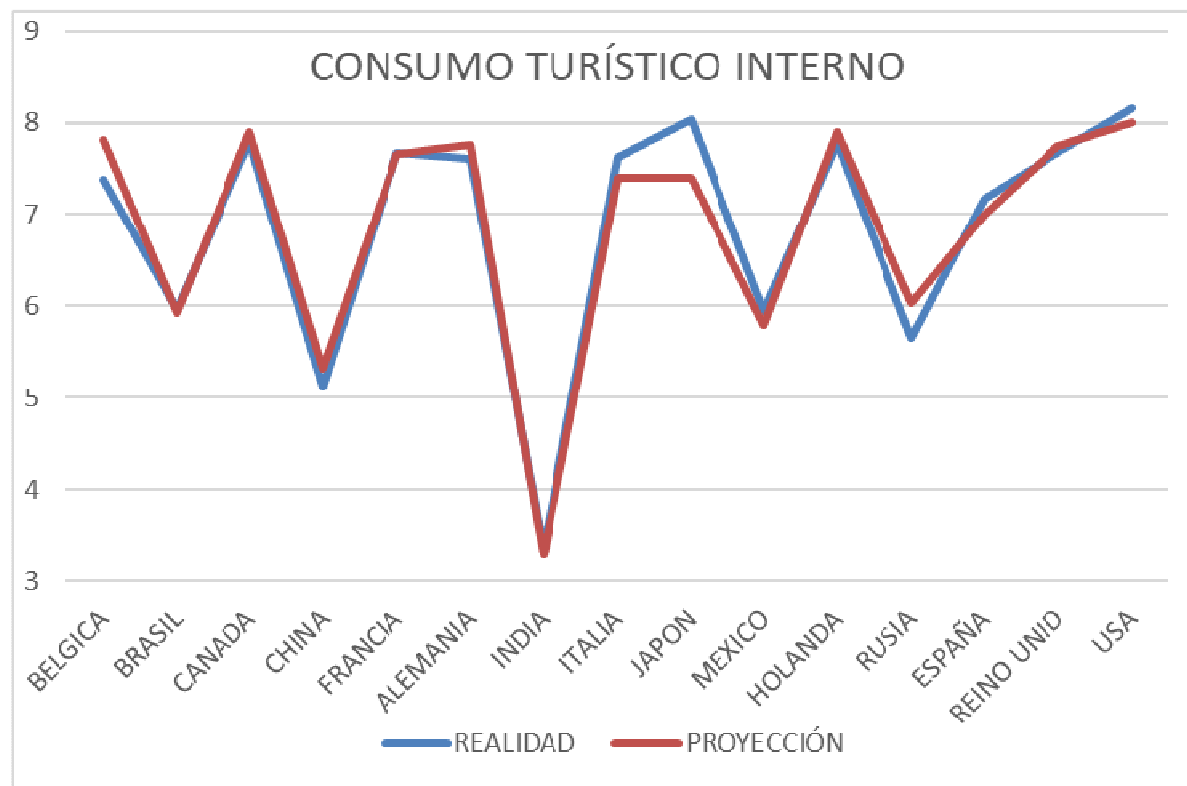
*Fuente: Cuenta Satélite del Turismo de cada país (2010).



CONSUMO TURÍSTICO INTERNO

Ejemplo de proyección del gasto turístico en función de la renta per cápita

Países	Logaritmo Renta	Logaritmo Gasto turístico	Turismo Per Cápita en euros
P1	10,463	7,35549409	1564,77
P2	10,040	6,78678744	886,06
P3	10,200	7,00190107	1098,72
P4	10,250	7,06912407	1175,12
P5	10,610	7,55312974	1906,70
P6	10,310	7,14979168	1273,84



*Fuente: Cuenta Satélite del Turismo de cada país (2010).

CONSUMO TURÍSTICO INTERNO

Salida de Regresión:	
Constante	-6,71159264
Err Std de Y Est	0,26278955
R al cuadrado	0,96276896
Nº de Observaciones	15
Grados de libertad	14
Y (media)	6,86099416
X (media)	10,0951944
Coeficiente (a)	-6,71159264
Err Std de Coef.	0,71654925
t (STUDENT)	-9,36654752
Coeficiente(s) 1	1,34446017
Err Std de Coef.	0,0706603
t (STUDENT)	19,0270937
D - W =	1,59486661
F =	362,030294

Coeficiente de elasticidad turismo renta (Coeficiente 1)

Si el crecimiento de la renta *per cápita* fuera de 1 el gasto aumentaría en **1,34**



Ingresos turismo internacional

EVOLUCIÓN ECONOMÍA TURÍSTICA ESPAÑOLA 2017/2016

	2016	2017	VARIACIÓN %
PRODUCCION	130.626 millones de €	140.763 millones de €	7,76
RENTA	126.319 millones de €	136.611 millones de €	8,15

Crecimiento anual de la
economía de española
2017/2016 3,13 %



*Fuente: Balanza de Pagos. Banco de España.

UNIVERSIDAD
NEBRIJA

PRINCIPALES CIFRAS 2017



Crecimiento anual de la economía de española **3,13 %**



PIB turístico **11,86 % del PIB Nacional**
(estimación Manuel Figuerola, U. Antonio de Nebrija)



Crecimiento acumulado de turistas (hasta agosto) **9,39 %**



Crecimiento mensual acumulado de las pernoctaciones (hasta agosto) **4,34 %**



Crecimiento turístico internacional según OMT (periodo Enero/Julio) **≈ 6 %**



Nº de turistas anuales estimados en función de un escenario realista **81,5 millones**
(estimación Manuel Figuerola, U. Antonio de Nebrija)



Nº de pernoctaciones anuales estimadas en función de un escenario realista **227 millones**
(estimación Manuel Figuerola, U. Antonio de Nebrija)



Aumento de la renta turística **8,15%**
(estimación Manuel Figuerola, U. Antonio de Nebrija)

